

Université de La Réunion
Nexa



Une cellule **Europe**

au service du développement, de la recherche



et de l'innovation à La Réunion

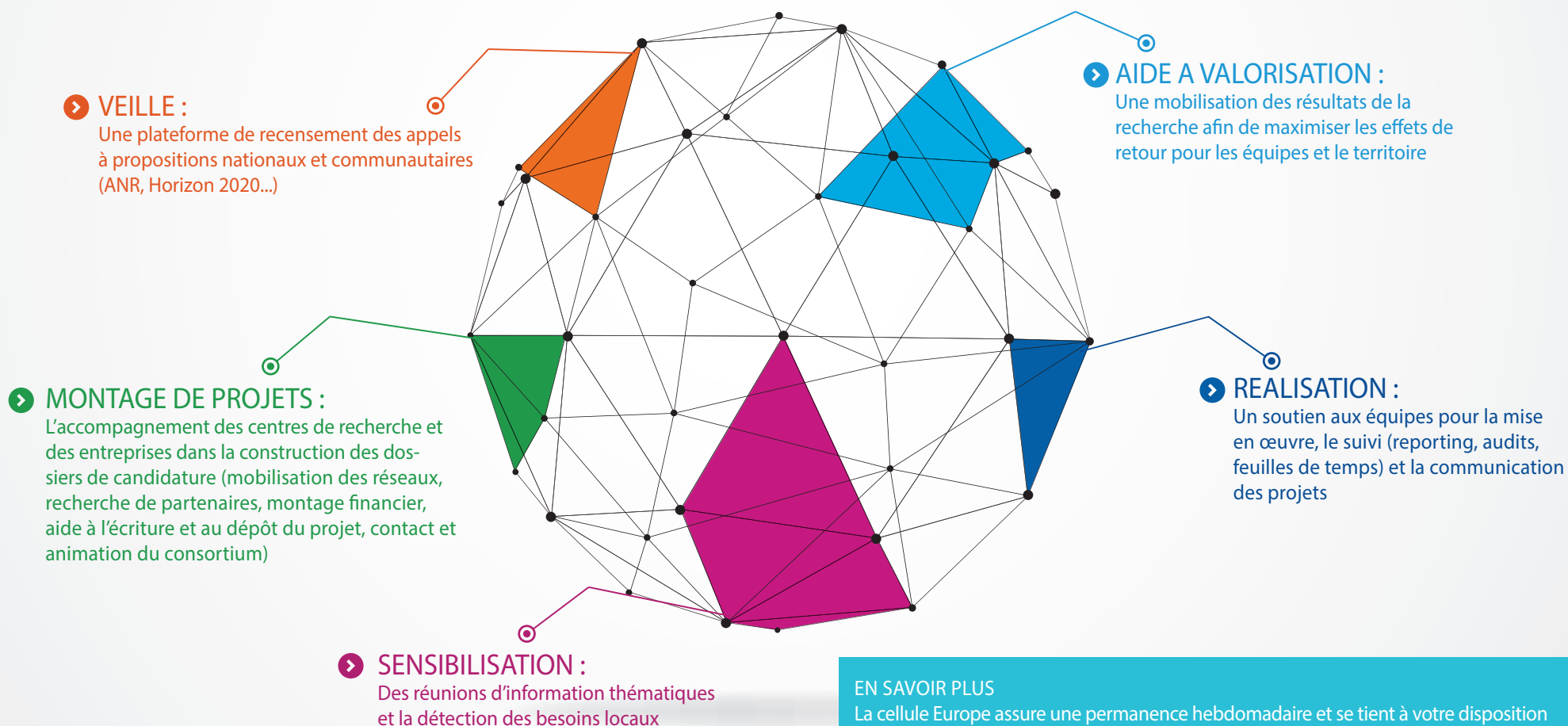


Pourquoi une cellule Europe et pour qui ?



Conscientes de l'enjeu que représente l'intégration de La Réunion dans l'Espace Européen de la Recherche (EER) et soucieuses d'accroître la reconnaissance et la lisibilité du territoire réunionnais à l'échelle nationale et européenne, l'Université de La Réunion et NEXA, Agence Régionale de Développement, d'Investissement et d'Innovation, mettent à disposition du territoire une cellule Europe animée par deux ingénieurs de projets.

Cette cellule facilite la mobilisation de sources de financements, les coopérations internationales et la visibilité des centres de recherche, des clusters et des entreprises de La Réunion.



EN SAVOIR PLUS

La cellule Europe assure une permanence hebdomadaire et se tient à votre disposition pour plus d'information :
le lundi de 9h00 à 12h00 et de 14h00 à 17h00
au Pôle Recherche de l'Université de La Réunion, Administration Centrale, bâtiment A, 2^e étage, bureau A400



Adresse et plan d'accès

Campus du Moufia, Université de La Réunion

15, avenue René Cassin - CS 92003

97744 Saint Denis Cedex 9



Pour rester informé

Si vous souhaitez recevoir de l'information, adressez-nous un courriel pour vous inscrire sur notre liste de diffusion en nous indiquant les thématiques ou les programmes qui vous intéressent.



Contact

cellule.europe@innovonslareunion.com



www.innovonslareunion.com



Fanny Schultz : 0262 93 87 98

Fanny Mazella : 0692 00 14 89



Ce document est cofinancé par l'Union européenne. L'Europe s'engage à La Réunion avec le FEDER - Fonds Européen de Développement Régional.