

# 18, 19 & 22 MAI 2024

## DES CHERCHEUR.E.S DANS VOS QUARTIERS !

Une quarantaine de jeunes chercheurs de La Réunion, de Bourgogne, de Franche-Comté, des Pays de la Loire et même du Québec viennent à votre rencontre pour vous présenter leurs recherches et échanger avec vous.

Vous pourrez les rencontrer dans les musées, les médiathèques, sous les filaos, assis autour d'une table ou devant des objets... qui paraissent pourtant bien éloignés de leurs travaux.

Le samedi 18 mai, vous les trouverez dans l'après-midi à Saint-Leu, à la médiathèque Baguett', à Kélonia ou sous les filaos.

En soirée, ils vous proposeront une visite insolite ou des "speed-searching" à Stella Matutina et au musée du sel.

Le dimanche midi, ils s'installeront à l'Hermitage pour un apéro-recherche.

Du mardi 21 au vendredi 24, ils sillonneront l'île pour aller à la rencontre de collégiens et lycéens. Et s'arrêteront à la médiathèque Leconte de Lisle à Saint-Paul.

Ce festival, 7<sup>e</sup> du genre et unique en Europe, est copiloté par l'Université de La Réunion et l'Université de Bourgogne-Franche-Comté, dans le cadre du dispositif "Sciences avec et pour la société" (SAPS).

Il est organisé par le service de médiation scientifique de l'Université de La Réunion, avec l'appui de la Mission culture scientifique de l'Université de Bourgogne et d'Elise Cellier-Holzem, médiatrice scientifique indépendante.

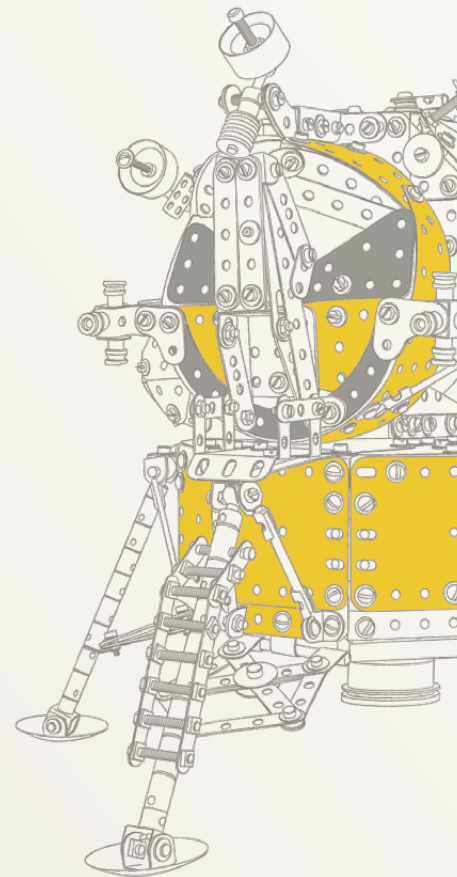
A ces organisateurs, s'ajoutent les équipes du service Sciences, arts et culture de l'Université de Franche-Comté, du Pôle culture scientifique de l'Université du Mans et de l'Expérimentarium de l'Université du Québec à Trois-Rivières, qui co-animeront les différentes activités.

Retrouvez le programma complet : [experimentarium.univ-reunion.fr](http://experimentarium.univ-reunion.fr)

 @EXPERIMENTARIUM  @RESEAUEXPE  @RESEAUEXPE

ACTIVITÉS LIBRES GRATUITES  
(SAUF ACCÈS À KELONIA)

# UNE QUARANTAINE DE CHERCHEUR.E.S D'HORIZONS SCIENTIFIQUES DIVERS ET VARIÉS AUTANT DE RECHERCHES À DÉCOUVRIR



- / Comprendre la précarité énergétique pour plus de santé et de confort
- \\ Les troubles du spectre de l'alcoolisation foetale
- / La Réunion à l'Assemblée Nationale
- \\ La biodiversité réunionnaise, vivier de molécules contre les cancers
- / Un programme informatique s'arrête-t-il ? Ou tourne-t-il indéfiniment ?
- \\ L'impact du changement climatique sur les espaces agricoles au rwanda
- / La construction des rencontres entre humains et baleines
- \\ Interactions entre les chauves-souris et la population réunionnaise.
- / Éviter l'impôt et sécurité juridique
- \\ Le cancer colorectal à La Réunion
- / Traquer les impacts des cyclones avec les satellites
- \\ À la découverte des limicoles de l'océan Indien
- / La victime coupable
- \\ Le racisme dans les systèmes d'intelligence artificielle
- / Modélisation et analyse économique des politiques anti-plastique
- \\ La production locale à la réunion et sa portée mondiale
- / Quand le littoral se ferme
- \\ La population, clé de la réussite de la protection des oiseaux
- / Les locaux, acteurs clés du tourisme et prescripteurs idéaux à l'étranger
- \\ Les bactériocines, une arme contre les maladies des plantes ?
- / La biodiversité locale : pharmacie de demain ?
- \\ Amélioration d'un logiciel de pilotage de la distribution électrique
- / Suivre les états de la mer et la morphologie côtière en contexte d'arrière récif à La Réunion à partir de séquences vidéos
- \\ Démographie des oiseaux marins de l'ouest de l'océan indien
- / Étude de composés humains impliqués dans la polyarthrite rhumatoïde
- \\ Comment améliorer les chimiothérapies contre le cancer du poumon ?
- / Comment piéger les molécules toxiques libérées par les feux de forêt
- \\ L'histoire mécanique d'un bouchon en liège dans une bouteille de vin
- / Les différentes méthodes de protection des vignes sont-elles compatibles ?
- \\ De nouveaux matériaux pour purifier les gaz
- / Maladie de Huntington : un jeu vidéo pour bouger et réfléchir
- \\ Des champignons bien stratèges
- / Il faut sauver le bébé Ryan

LES CONNAÎTRE ? LES TROUVER ? > [WWW.EXPERIMENTARIUM.FR](http://WWW.EXPERIMENTARIUM.FR)

EXPE  
LE FESTIVAL  
DES SCIENCES  
DES CHERCHEURS



# DES CHERCHEUR.E.S, 7<sup>ème</sup> EXPÉ FESTIVAL DANN' KARTIÉ DU 18 AU 24 MAI 2024 / LA RÉUNION

MUSÉES, MÉDIATHÈQUES, ÉTABLISSEMENTS SCOLAIRES, PAR LÉ O PAR LÉ BA  
VENEZ RENCONTRER DES CHERCHEUR.E.S DE TOUS LES HORIZONS  
À PARTIR DE 10 ANS, GRATUIT / PROGRAMME : [EXPERIMENTARIUM.UNIV-REUNION.FR](http://EXPERIMENTARIUM.UNIV-REUNION.FR)



# Samedi 18 mai



## SAINT-LEU

### 1 DES CHERCHEUR.E.S À LA MÉDIATHÈQUE

> DE 14H À 16H

📍 Médiathèque Baguett', rue Waldeck Rousseau

Entre étagères et livres, de jeunes chercheur.e.s vous invitent à découvrir leurs travaux et leur quotidien. Vous avez un quart d'heure ? Venez échanger avec eux.

### 2 DES CHERCHEUR.E.S SOUS LES FILAOS

> DE 15H À 17H

📍 Derrière le camion de glaces, rue Waldeck Rousseau

Nos chercheur.e.s sont installés face à la mer et vous attendent pour discuter au son des vagues.

### 3 DES CHERCHEUR.E.S AU MUSÉE

> DE 15H À 18H

📍 Kélonia - 49, rue du Général de Gaulle - Pointe des Châteaux

Le monde marin passionne de nombreux chercheurs. Retrouvez-en quelques uns à l'occasion de votre visite.



## ACTIVITÉS LIBRES GRATUITES

(SAUF ACCÈS À KELONIA)



## LE SOIR, RETROUVEZ LES CHERCHEUR.E.S À LA NUIT EUROPÉENNE DES MUSÉES

Nos chercheur.e.s profitent de cet événement pour vous proposer des rencontres nocturnes.

### 4 MUSÉE STELLA MATUTINA

> DE 18H À 22H

📍 6 Allée des Flamboyants

Des chercheur.e.s se sont installés dans le musée où ils ont trouvé des liens inattendus entre leurs recherches et les objets qui les entourent. D'autres vous attendent pour un speed-searching.

### 5 MUSÉE DU SEL

> DE 19H30 À 22H

📍 Pointe au Sel les Bas

Speed-searching : Une consigne : 10 minutes « top chrono » pour découvrir les chercheur.e.s et leurs travaux, puis changer d'interlocuteur.



## Dimanche 19 mai

### 6 DES CHERCHEUR.E.S SOUS LES FILAOS

> DE 11H À 12H30

📍 L'Hermitage les bains, sous les filaos, devant le "village Corail"

À l'heure de l'apéro, les chercheur.e.s vous invitent à un « speed-searching »



## Mercredi 22 mai

### 7 DES CHERCHEUR.E.S À LA MÉDIATHÈQUE

> DE 14H À 16H

📍 Médiathèque Leconte de Lisle, 110, boulevard du front de mer, Saint-Paul

Entre étagères et livres, de jeunes chercheur.e.s vous invitent à découvrir leurs travaux et leurs quotidiens. Vous avez un quart d'heure ? Venez échanger avec eux.

